

Gebrauchs- & Bedienungsanleitung

Artikelnummer: 100014

Sehr geehrte Kundin, sehr geehrter Kunde,
wir freuen uns, dass Sie sich für den Siphon-Rohrschneider entschieden haben. Sollten Sie Fragen haben, kontaktieren Sie den Kundenservice über unsere Website: www.bilz-ideen.de/kontakt

Beachten Sie

1. Dieser Artikel ist für Siphon-Rohre sowie Tauchrohre und Rohre mit der Größe NW30-32 aus Metall & Messing.
2. Halten Sie Kinder und Tiere von Artikel und Verpackungsmaterialien fern. Es besteht Verletzungs- und Erstickungsgefahr!
3. Der Artikel ist kein Spielzeug!
4. Es besteht die Möglichkeit, dass der Abschnitt des Rohrs bei nicht wie beschriebener Verwendung, ungerade oder scharf wird und somit nachgebessert werden muss.
5. Der Artikel ist für die Privat-, wie auch für die gewerbliche Nutzung konzipiert. Nutzen Sie den Artikel nur wie in der Anleitung beschrieben. Jede weitere Verwendung gilt als bestimmungswidrig.

Lieferumfang

1x Rohrschneider für Tauch- und Siphon-Rohre

Entsorgung



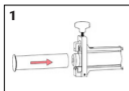
Das Verpackungsmaterial ist wieder verwertbar. Entsorgen Sie die Verpackung und das Set umweltgerecht und führen Sie sie der Wertstoffsammlung zu.

1. Bestimmungsgemäße Verwendung

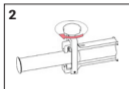
Dieser Rohrabschneider ist zum Trennen von Metall- & Messing Tauch- & Siphon-Rohren in den Dimensionen NW 30-32. Mit dem Schneidrad lässt sich eine Wandstärke von ab 0,5mm bis zu 2mm trennen. Jede andere Verwendung gilt als nicht bestimmungsgemäßer Gebrauch. Insbesondere das Trennen von Rohren aus abweichenden Werkstoffen. Für Schäden durch nicht bestimmungsgemäßen Gebrauch haftet allein der Benutzer. Allgemein anerkannte Unfallverhütungsvorschriften und die Sicherheitshinweise müssen beachtet werden.

www.bilz-ideen.de/kontakt

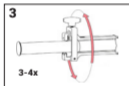
Bilz Ideen GmbH, Eicher Tor 7, 61130 Nidderau



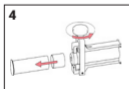
Das Tauchrohr (Siphon-Rohr) in den Rohrschneider von vorn aufstecken. Die Rundung lässt das Rohr einfach aufstecken.



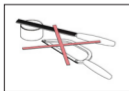
Das Rohr lässt sich bis auf 10cm aufstecken und direkt am Werkzeug abmessen. Messen Sie am Werkzeug den gewünschten Abschnitt ab. Fixieren Sie anschließend das Rohr an der gewünschten Stelle mit dem Stellrad.



Das Rohr oder den Rohrschneider drehen und mit dem Stellrad den Druck des Schneiderads auf das Rohr erhöhen. Dies 3-4 x wiederholen bzw. so lang bis das Rohr vollständig durchtrennt ist.



Anschließend das Stellrad wieder herausdrehen und das Rohr herausziehen. Der Abschnitt lässt sich durch öffnen des Rohrschneiders einfach entfernen.



Das ausbessern des Abschnitts mit einer Pfeile ist bei richtiger Verwendung nicht mehr notwendig. Der Schnitt ist gradfrei und sauber, sodass sich das Rohr sofort einbauen lässt.

1.2 Technische Daten

Zulässige Rohrwerkstoffe	Tauch- & Siphonrohre Aus Metall & Messing
Zulässiger Dimensionbereich	NW30 - NW32
Geeignet für Rohrwandstärke	0,5 - 2mm
Größe	12,5cm x 12cm x 5,5cm
Gewicht	220g



2. Besondere Arten von Gefahren

VORSICHT!

Achten Sie bei der Positionierung und Transport des Rohrabschneiders darauf, dass Sie nicht in das Schneidrad greifen. Es besteht Verletzungsgefahr durch Schnitte! Tragen Sie zur Sicherheit schnittfeste Handschuhe.

2.1 Sicherheit

Reduzieren Sie die Zustellung und führen Sie den Rohrabschneider einige Male vor und zurück, damit sich eine Führung einstellen kann. Prüfen Sie den scharfen und unbeschädigten Zustand des Schneidrades und des Schneidmessers. An dem Rohrabschneider dürfen aus Sicherheitsgründen keine eigenmächtigen Veränderungen vorgenommen werden.

Verwenden Sie nur Original-Ersatzteile, diese sind speziell für den Rohrabschneider konzipiert. Bei fremdbezogenen Teilen ist nicht gewährleistet, dass sie beanspruchungs- und sicherheitsgerecht konstruiert und gefertigt sind. Teile und Sonderausstattung die nicht durch uns geliefert wurden, sind auch nicht zur Verwendung an dem Rohrabschneider freigegeben.

2.2 Verhalten im Notfall

Verwenden Sie nur Geräte, die in der Gebrauchsanleitung angegeben oder vom Werkzeughersteller empfohlen oder angegeben werden. Der Gebrauch anderer als der in der Gebrauchsanleitung oder im Katalog empfohlenen Einsatzwerkzeuge oder Zubehör kann eine persönliche Verletzungsgefahr für Sie bedeuten.

3. Allgemeine Sicherheitshinweise

Halten Sie Ihren Arbeitsbereich in Ordnung. Unordnung im Arbeitsbereich kann Unfälle zur Folge haben. Halten Sie Kinder vom Arbeitsbereich fern. Tragen Sie keine weite Kleidung oder Schmuck. Sie können von beweglichen Teilen erfasst werden.

Vermeiden Sie abnormale Körperhaltung. Sorgen Sie für einen sicheren Stand und halten Sie jederzeit das Gleichgewicht. Pflegen Sie Ihre Werkzeuge mit Sorgfalt. Befolgen Sie die Wartungsvorschriften und die Hinweise über Werkzeugwechsel Seien Sie aufmerksam.

Achten Sie darauf, was Sie tun. Gehen Sie mit Vernunft an die Arbeit Überprüfen Sie den Rohrschneider auf eventuelle Beschädigungen. Vor dem weiteren Gebrauch müssen beschädigte Teile sorgfältig auf ihre einwandfreie und bestimmungsgemäße Funktion untersucht werden. Überprüfen Sie, ob die beweglichen Teile einwandfrei funktionieren und oder ob Teile beschädigt sind. Sämtliche Teile müssen richtig montiert sein und alle Bedingungen erfüllen, um den einwandfreien Betrieb des Rohrschneiders gewährleisten zu können.

Wir wünschen Ihnen störungsfreie Einsätze mit unserem Rohrschneider. Sollten trotzdem einmal Fragen aufkommen, stehen wir Ihnen selbstverständlich unter folgender Adresse zur Verfügung:



BILZ IDEEN GMBH

www.bilz-ideen.de/kontakt

Bilz Ideen GmbH, Eicher Tor 7, 61130 Nidderau